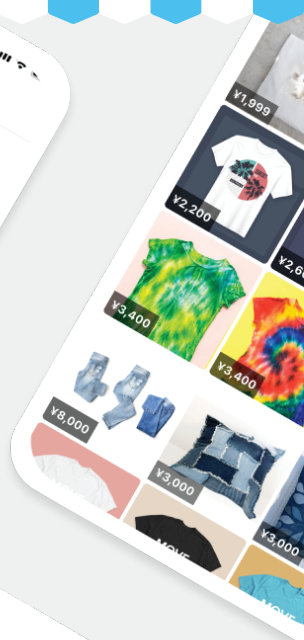
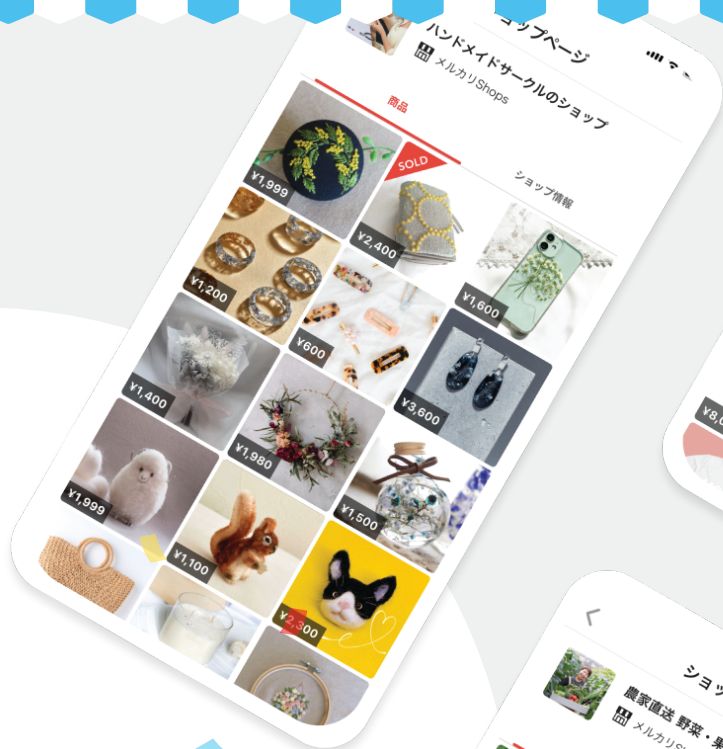




Shops 新登場

メルカりに、
あなたのお店を
作りませんか？



月間利用者
2,000万
人以上



Shops とは

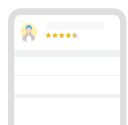
スマホ1つで「かんたん」にネットショップを開設でき、
1,900万人以上の「メルカリ」利用者へ届けることが
可能なサービスです。

メルカリ出品と

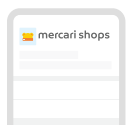
Shops でなにが変わる？

アカウントを使い分けできる

1.個人で利用

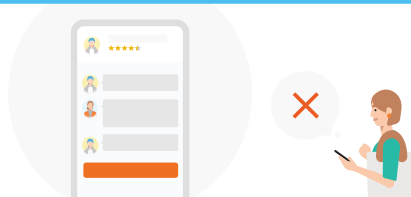


2.お店で利用



ご利用中のアカウントはそのまま、Shops用のアカウントも作成できます。

値下げ交渉なしで売れる



値下げ交渉がないので、ものづくりに専念していただけます。

まとめて出品・在庫管理ができる

種類	在庫数
olive	10
purple	8
pink	9

例えば商品の色やサイズ、各在庫数の設定が出品画面で簡単にできます。

Shops で販売するメリットは？

年間利用者
2,000万
人以上

年間2,000万人が利用するメルカリアプリにあなたのお店を開設できます。

スマホひとつで誰でもかんたんに自分のお店を出せる

むずかしい作業は一切なし、使い慣れた画面でネットショップを運営できます。

¥0

月額費用は**無料!**

※販売手数料はメルカリと同じ10%かかります

初期費用がかからないから気軽に無料で始められます。

Shops 限定機能

※一部は開発中



パワーアップ版メルカリ便

送り状の一括配送手続き、
大口個数も対応可能になります。



出品者フォロー

フォローしたお客様に対して
メッセージ配信などができるようになります。

クール便対応開始

クール便対応で、生鮮食品がさらに
送りがすくなります。

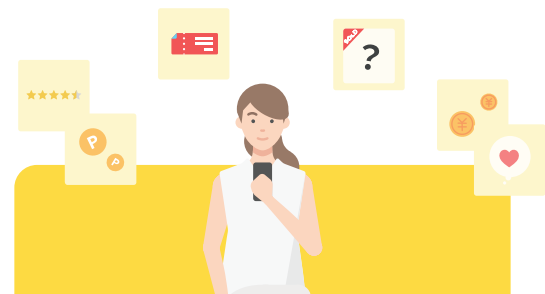
出品可能カテゴリ拡充

許認可が必要な商品もメルカリShopsで
順次対応可能になります。



WEBページ作成

メルカリアプリとは別に、かんたんに
お店のWEBサイトをつくることができます。



メルカリShopsクーポン

メルカリShopsで買うと更にお得になる
クーポンの配布で購入を促進します。

PC版で出品管理

PC用管理画面で配送情報の一括ダウンロードや、
商品の一括登録ができます。

売れるための新機能

その他にも売れるを促進する
新機能を追加予定です。



その他、法人さま向けの機能や事業運営が
もっと簡単になる機能も追加していきます。



Q1 メルカリShopsでの販売禁止商品を教えてください

代表的なものとして、換金性の高い商品、チケット類、タバコ、安全面、衛生面に問題のある食品類、医薬品、医療機器関係、非科学的商材サービス・権利など実体のないもの等があります。詳細はガイドをご参照下さい。 <https://merc.li/A43CSGjwa>

Q2 許認可証が必要な業種を教えてください

自家製の食品、冷蔵・冷凍保存が必要な生鮮食品、酒類、中古品(古物)、自家製の化粧品、自家製の医薬部外品等です。詳細はガイドをご参照下さい。 <https://merc.li/rftYdkzba>

Q3 売上金はどのように振込まれますか？ また、振込手数料はかかりますか？

振込金額は毎月末日に決定し、翌月10日(金融機関休業日の場合はその前日)に登録口座へ支払われます。任意のタイミングでの振込申請はおこなえません。また、振り込み手数料が200円かかります。

Q4 ショップの開設申し込みで棄却されることはありますか？

許認可証画像および申請情報の不備、本人確認書類および入力情報の不備、振込先口座情報の不備、禁止商材の販売などが理由で申込みが棄却される場合がございます。申請内容を再度ご確認の上、再度申込みいただくことは可能です。詳細はガイドをご参照下さい。 <https://merc.li/rftYdkzba>

Q5 メルカリアカウントの所持者とは別の名義でメルカリShopsを申し込みできますか？

[個人・個人事業主の場合]

メルカリアカウントの名義とメルカリShopsの名義は同一である必要がございます。また、メルカリで登録されている銀行口座とは別にメルカリShops用に振り込み銀行口座を登録できますが、本人情報と振込先口座名義が同じでなければなりません。

[法人の場合]

メルカリアカウントの所持者に関わらず、法人の名義でお申し込み頂く必要がございます。代表者氏名にはメルカリアカウントの所持者ではなく、登記簿に登録されている代表者氏名を入力します。また、振込先銀行口座の名義が法人名を含んでいる必要があります。

メルカリShopsの利用には、メルカリ(フリマ)のアカウントが必要になります。1事業者1ショップとなり、複数のブランドや事業所に分けてショップを開設することができませんので、ご注意ください。要冷蔵・要冷凍の食品類は、販売者が法人若しくは個人事業であること、且つクール便で配送することを条件に販売が可能です。